

Gründungs-  
sensibilisierung für  
Masterstudierende,  
PhDs & Postdocs



YOUNG  
ENTREPRENEURS  
IN SCIENCE

# PARTNERHANDBUCH

Stand 12/2025



HOLA  
HELLO  
BON JOUR  
KONNICHIWA  
BAREV  
KALIMERA  
SHALOM  
CIAO  
HALLO

Space  
T  
C

AMADO

# INHALTSVERZEICHNIS

<b>1.</b>	<b>Vorwort und Mission</b>	<b>4</b>
<b>2.</b>	<b>Angebote für Masterstudierende, PhDs und Postdocs</b>	<b>6</b>
2.1	Workshops	7
2.2	Partnerschaft mit YES	8
2.3	Idealer Zeitplan Online Workshop	9
2.4	Idealer Zeitplan Präsenz Workshop	10
2.5	Arbeitsteilung Partner & YES	11
2.6	Unser Modulangebot	12
2.7	Best Practice Workshops	14
2.8	Top-Talents-Track	15
<b>3.</b>	<b>Angebote für Mitarbeitende der akademischen Einrichtungen</b>	<b>17</b>
3.1	Netzwerktreffen	18
3.2	Zertifizierung	19
3.3	Train-the-Trainer	20
3.4	Train-the-Scout	22
<b>4.</b>	<b>Kontakt</b>	<b>24</b>

# VORWORT UND MISSION

**„Zu viele gute Forschungsergebnisse verschwinden in verstaubten Schubladen.“  
Mit dieser Beobachtung unseres Initiators Dr. Jürgen Mlynek begann der Weg von Young  
Entrepreneurs in Science.**

Seit 2018 arbeiten wir daran, die Gründungsfreude von Masterstudierenden, Promovierenden und Postdocs zu stärken – und damit Forschung sichtbar zu machen und in die Gesellschaft zu tragen. Denn im internationalen Vergleich zeigt sich: Hinsichtlich der generellen Entrepreneurship-Aktivität liegt Deutschland deutlich hinter Innovationsnationen wie Kanada oder Estland zurück (vgl. Global Entrepreneurship Monitor 2017).

Aus diesem Ansatz haben sich im Laufe der Jahre zwei zentrale Schwerpunkte entwickelt: Angebote für Forschende sowie Angebote für unser akademisches Partnernetzwerk. Für die Teilnehmenden bieten wir Workshops und Webinare, in denen unternehmerisches Denken praxisnah vermittelt wird. Mit dem neuen Top-Talents-Track begleiten wir außerdem ausgewählte Alumni mit besonders hohem Innovationspotenzial auf dem Weg zur Gründung und vernetzen sie mit passenden Partnerinstitutionen.

Für unsere Partnerinstitutionen schaffen wir Räume für Austausch und Qualifizierung. Dazu gehören regelmäßige Netzwerktreffen, das Train-the-Trainer-Programm für Gründungsberater:innen und Innovations-Coaches sowie das ergänzende Train-the-Scout-Format. Mit dem YES-Campus-Zertifikat würdigen wir darüber hinaus das besondere Engagement von Institutionen, die Entrepreneurship Education nachhaltig in ihrer Arbeit verankern.

Dieses Handbuch bietet eine Übersicht über alle Bestandteile des Projekts und zeigt, welche Kooperationsmöglichkeiten YES seinen Partnern eröffnet.



**ILARIA MAGGI**

Partnermanagement  
T: +49 30 60 988 39 725

[ilaria.maggi@falling-walls.com](mailto:ilaria.maggi@falling-walls.com)



**KATHRIN MENGIS**

Curriculum  
T: +49 30 60 988 39 767

[kathrin.mengis@falling-walls.com](mailto:kathrin.mengis@falling-walls.com)

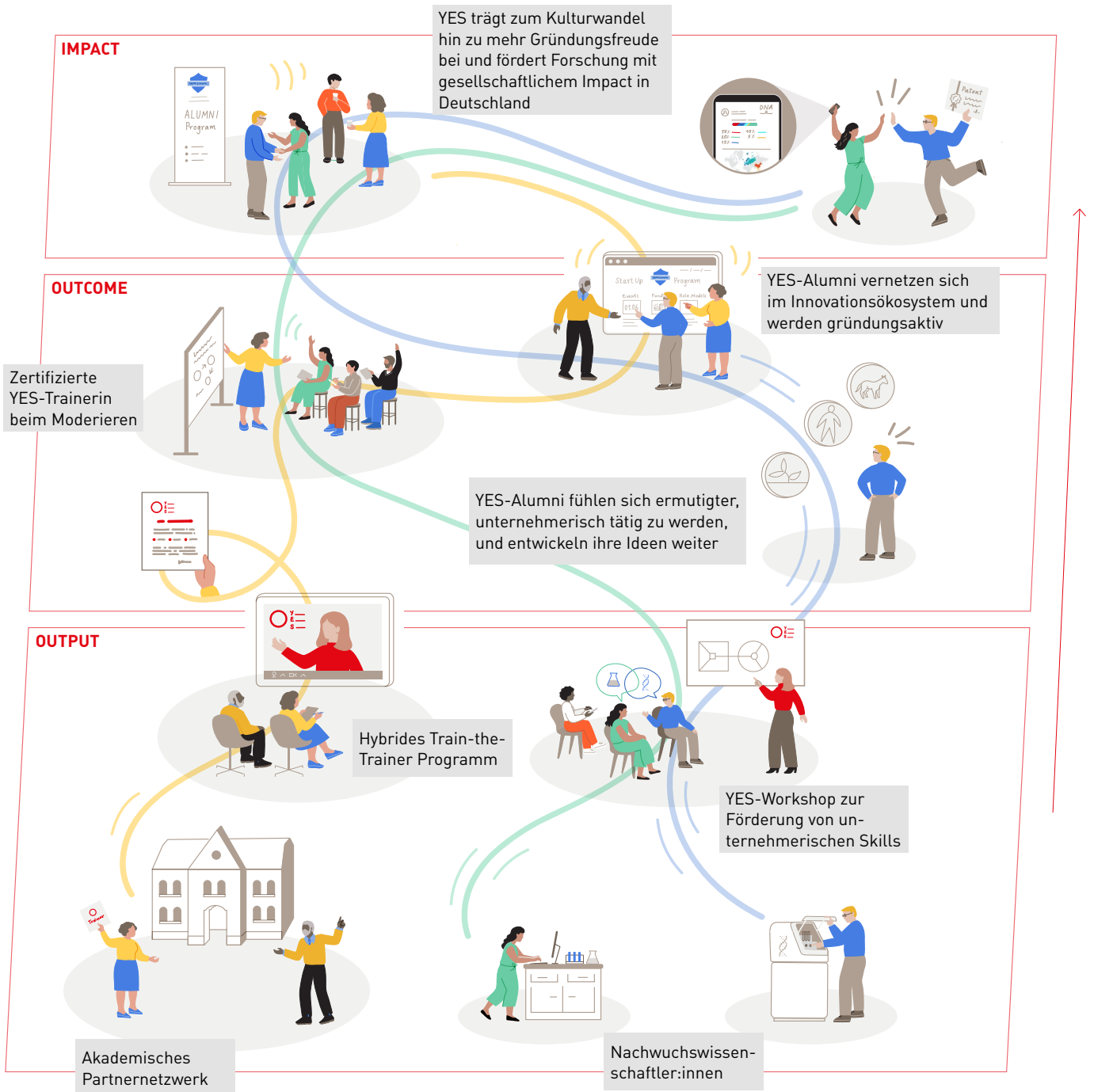


**MIETT XYLANDER**

Partnermanagement  
T: +49 30 60 988 39 743

[mielt.xylander@falling-walls.com](mailto:mielt.xylander@falling-walls.com)

## Unsere Wirkungstreppe



# ANGEBOTE FÜR MASTERSTUDIERNDE, PHDS UND POSTDOCS

Die Teilnahme an den YES-Modulen bietet jungen Wissenschaftler:innen mit oder ohne konkreter Gründungsidee die Möglichkeit, die eigene Forschung mit neuen Perspektiven zu verbinden. In praxisnahen Formaten lernen sie, kreativ zu denken, Chancen zu erkennen und unternehmerische Wege zu erkunden.

# WORKSHOPS

**Young Entrepreneurs in Science bietet Wissenschaftler:innen eine einzigartige Gelegenheit, sich mit Startup-Konzepten vertraut zu machen und gleichzeitig die interdisziplinäre Zusammenarbeit zu stärken.**

## **Didaktik**

In interaktiven Workshops werden auf spielerische Weise kreative Methoden und unternehmerisches Denken und Handeln vermittelt. YES ermutigt die Teilnehmenden, durch Austausch und Selbstreflektion neue Perspektiven zu entdecken und unternehmerische Möglichkeiten zu erkunden. Der direkte Austausch mit Role Models, die selbst aus der Wissenschaft heraus gegründet haben, gibt wertvolle Einblicke in den unternehmerischen Alltag.

## **Zielgruppe**

Mitmachen können alle PhDs, Postdocs und fortgeschrittenen Masterstudierenden mit oder ohne Gründungsidee. Die Teilnahme an den Workshopterminen ist für alle Wissenschaftler:innen offen, die an einer unserer Partnerinstitutionen studieren und forschen. Die Teilnahme ist kostenlos.

## **Aufbau**

Unser aktueller Modulkatalog umfasst mehr als 20 kurze Workshops, die von YES entworfen und kontinuierlich weiterentwickelt werden. Diese lassen sich flexibel zu längeren Workshops kombinieren, die online oder vor Ort in Kooperation mit einer hauptausrichtende Partnerinstitution umgesetzt werden. So können spezifische Bedarfe der Nachwuchswissenschaftler:innen der Partner aufgegriffen werden. Dank langjähriger Erfahrung und gut etablierte Prozesse wird sehr hohe Qualität und Effizienz in der Umsetzung der Workshops versprochen. Bei abweichenden Wünschen gehen wir ins Gespräch, um die passende Lösung zu finden.

Unter dem Punkt "Unser Modulangebot" gibt es einen vollständigen Überblick über alle Module. Zur besseren Orientierung sind die Module in zwei Schwerpunkte unterteilt. Selbstverständlich können die Module auch unabhängig vom Schwerpunkt frei kombiniert werden.

# PARTNERSCHAFT MIT YES

**Jede Partnerschaft mit Young Entrepreneurs in Science beginnt mit einem Letter of Intent. Dieses Dokument gilt als Vereinbarung zwischen YES und den akademischen Institutionen, um gemeinsam durch institutionsübergreifende Maßnahmen das Ziel der Gründungssensibilisierung in der akademischen Landschaft zu verfolgen.**

## **Für die Partner**

Der Letter of Intent ist der Schlüssel zu allen Angeboten, die in den folgenden Kapiteln beschrieben werden: Von der Möglichkeit, Workshops direkt am eigenen Standort durchzuführen, bis hin zur Teilnahme an den regelmäßigen Netzwerktreffen.

Mit der Unterzeichnung des Letter of Intent entstehen für die Institution keine Verpflichtungen im Hinblick auf die Teilnahme am Programm. Für Anfragen, die über das Förderprogramm hinausgehen, können jedoch zusätzliche Kosten anfallen.

## **Für YES**

YES strebt ein aktives, engagiertes Netzwerk sowie einen persönlichen Austausch mit den Ansprechpersonen an den Partnerinstitutionen an.

Die Unterstützung durch das Präsidium (oder die Geschäftsführung) unterstreicht die Relevanz des Themas, wofür YES steht: Der Bedarf nach hochrangigen Gründungssensibilisierungsangeboten in der deutschen akademischen Landschaft.

Für ein Einführungsgespräch sowie eine Vorlage des Letter of Intent steht das Partnermanagement-Team jederzeit zur Verfügung.

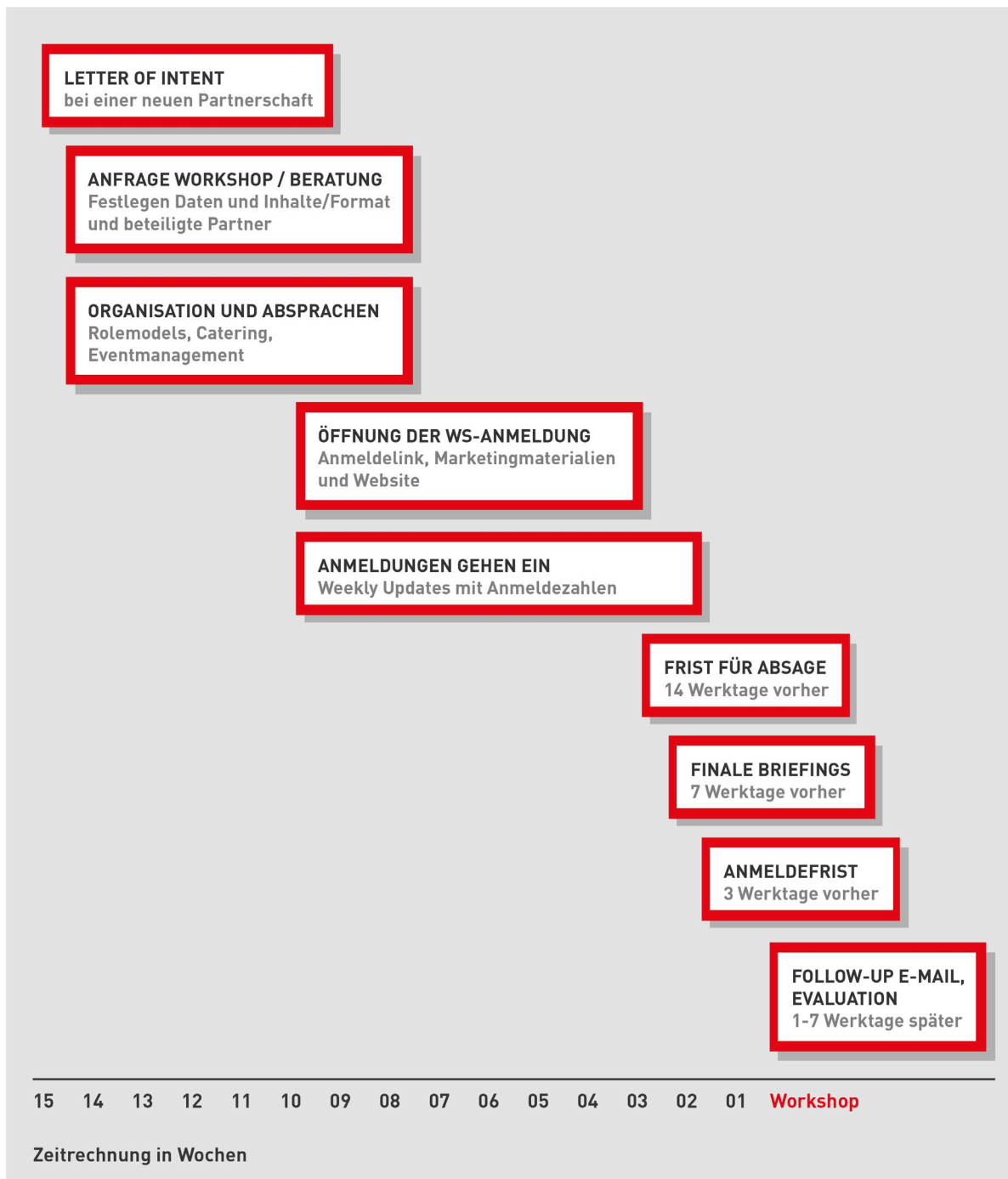
# IDEALER ZEITPLAN ONLINE WORKSHOP

YES begleitet und berät Schritt für Schritt bei der Organisation von Workshops. Aus langjähriger Erfahrung und kontinuierlicher Weiterentwicklung entstand ein Best-Practice-Fahrplan, an dem sich die digitalen YES-Workshops orientieren. Für die Planung von digitalen Workshops ist eine Vorlaufzeit von mindestens drei Monaten, besser jedoch sechs Monate, einzuplanen.



# IDEALER ZEITPLAN PRÄSENZ WORKSHOP

Ein Highlight unseres Angebots sind die Präsenzformate, in denen die Teilnehmenden nachhaltige Kontakte und Verbindungen knüpfen, authentische Einblicke in Gründungsgeschichten bekommen und Hands-on unternehmerische Fähigkeiten entwickeln. Dabei werden lokale Ressourcen der akademischen Partner und langjährige Expertise, Material und Personal von YES zusammengebracht. Für die Planung von Präsenz-Workshops ist eine Vorlaufzeit von mindestens sechs Monaten einzuplanen.



# ARBEITSTEILUNG PARTNER & YES

Durch unsere Erfahrung in der Workshoporganisation sind unsere Prozesse professionalisiert und laufen wie geölt. Um unseren Partnerinstitutionen Ownership zu ermöglichen und eine möglichst hohe Anzahl an Workshops durchführen zu können, hat sich eine Arbeitsteilung etabliert, die wir hier gerne vorstellen. Selbstverständlich können wir im Einzelfall über Abweichungen sprechen.

## Online

### Young Entrepreneurs in Science

- Beratung + Koordination
- Moderation
- Marketingmaterial (digital)
- Teilnehmendenmanagement

### YES Partner

- Modulauswahl
- Bewerbung über entsprechende Kanäle (Mindestanzahl 15 Teilnehmende) mit Marketingmaterial von YES
- Akquise Role Models und ggf. Pitchexpert:innen

## Präsenz

### Young Entrepreneurs in Science

- Beratung + Koordination
- Moderation
- Erstellung Marketingmaterial (digital)
- Teilnehmendenmanagement
- Catering
- Versendung des Prototypingmaterials per Kurier an Partner-Ansprechperson

### YES Partner

- Modulauswahl  
Bewerbung über entsprechende Kanäle (Mindestanzahl 20 Teilnehmende) mit Marketingmaterial von YES
- Akquise Role Models und ggf. Pitchexpert:innen
- Location, Setup, Ansprechperson vor Ort
- Partner-Ansprechperson: Annahme des Prototypingmaterials per Kurier
- Nach Interesse: Vorstellung des eigenen Angebots im Workshop

# UNSER MODULANGEBOT

Die Online-Module können einzeln oder kombiniert gebucht werden. Es müssen immer zwei Präsenz-Module kombiniert werden, um einen 8-stündigen Workshop zu erhalten. Die folgende Doppelseite gibt einen Überblick darüber, welche Module wir in den beiden Schwerpunktbereichen „Ideas & Methods“ sowie „Career & Empowerment“ anbieten.

**IDEAS & METHODS** Praxisbasierte Einführung in nutzerzentrierte Methoden der Ideenentwicklung und -umsetzung

**P** Workshop in Präsenz **O** Online Workshop

<p><b>P</b> <b>DESIGN THINKING</b></p> <p><b>O</b> <b>PROCESS I</b></p> <ul style="list-style-type: none"> <li>• Design Thinking Challenge bearbeiten</li> <li>• Problemverständnis: Empathie und User Research</li> </ul>	<p><b>DESIGN THINKING</b></p> <p><b>PROCESS II (aufbauend auf Modul I)</b></p> <ul style="list-style-type: none"> <li>• Ideen generieren und auswählen</li> <li>• Brainstorming Methoden erproben</li> </ul>	<p><b>DESIGN THINKING</b></p> <p><b>PROCESS III (aufbauend auf Modul I - II)</b></p> <ul style="list-style-type: none"> <li>• Teamarbeit: Prototypen bauen</li> <li>• Input zu Testing und Iteration</li> </ul>
<p><b>P</b> <b>BUSINESS MODEL CANVAS I</b></p> <p><b>O</b></p> <ul style="list-style-type: none"> <li>• Einführung ins Business Modelling vs. Business Planning</li> <li>• Ideenpitching und Teamfindung</li> <li>• Teamarbeit: gemeinsamen Business Model Canvas entwickeln</li> </ul>	<p><b>BUSINESS MODEL CANVAS II (aufbauend auf Modul I)</b></p> <ul style="list-style-type: none"> <li>• Teamarbeit: gemeinsamen Business Model Canvas entwickeln (Teil 2)</li> <li>• Präsentationen und Transfer</li> </ul>	
<p><b>O</b> <b>FUTURE THINKING I</b></p> <ul style="list-style-type: none"> <li>• Einführung STEEP Trend Analysis und Key Factor Analysis</li> </ul>	<p><b>FUTURE THINKING II (aufbauend auf Module I)</b></p> <ul style="list-style-type: none"> <li>• Scenario und Future Prototype Building</li> <li>• Vision Statement</li> </ul>	
<p><b>O</b> <b>IDEATION</b></p> <ul style="list-style-type: none"> <li>• Einführung in Phasen des nutzerzentrierten Innovationsprozesses</li> <li>• Ideen generieren &amp; auswählen</li> </ul>		
<p><b>O</b> <b>PROTOTYPING</b></p> <ul style="list-style-type: none"> <li>• Einführung ins Prototyping und die Kritische Funktion (MVP)</li> <li>• Eigenen Prototypen bauen und präsentieren</li> </ul>		
<p><b>P</b> <b>PITCHING</b></p> <p><b>O</b></p> <ul style="list-style-type: none"> <li>• Eigenen online Pitch erstellen und üben</li> <li>• Einführung Pitch-Aufbau und Storytelling</li> </ul>		<p><b>+ EXPERT JURY</b></p>
<p><b>P</b> <b>STORYTELLING</b></p> <p><b>O</b></p> <ul style="list-style-type: none"> <li>• Übungen zu Techniken fesselnder Erzählweisen</li> <li>• Die eigene Forschungsgeschichte schreiben und vortragen</li> </ul>		<p><b>ONLINE: 3H LENGTH</b></p>

**CAREER & EMPOWERMENT** Sensibilisierung der Teilnehmenden für ihre Fähigkeiten und Berufswege in den Bereichen Innovation, Entre- sowie Intrapreneurship

**P** Workshop in Präsenz **O** Digitaler Workshop

<b>P</b>	<b>YOUR ENTREPRENEURIAL CAREER</b>	<b>+ ROLEMODEL</b>
<b>O</b>	<ul style="list-style-type: none"><li>• Einführung Entrepreneurship und Intrapreneurship</li><li>• Peer Coaching und Reflexion: Ich als Entre-/Intrapreneur</li></ul>	
<b>P</b>	<b>YOUR INNOVATION SKILLS</b>	
<b>O</b>	<ul style="list-style-type: none"><li>• Einführung Innovator Skillset</li><li>• Reflexion und Austausch über eigenes Skillset</li><li>• Teamarbeit: Entrepreneurial Superpowers</li></ul>	
<b>O</b>	<b>SOCIAL ENTREPRENEURSHIP</b>	<b>+ ROLEMODEL</b>
	<ul style="list-style-type: none"><li>• Einführung Social Entrepreneurship inkl. Praxisbeispiele</li><li>• Teamarbeit: Business Case aus eigenem Interesse entwickeln</li></ul>	
<b>P</b>	<b>YOUR RESEARCH CANVAS</b>	
<b>O</b>	<ul style="list-style-type: none"><li>• Transfer des eigenen Forschungsthemas anhand des Research Canvas</li><li>• Input zu Stakeholdern, Kunden, Nutzern</li><li>• Erste Use Cases zu eigenem Forschungsthema brainstormen</li></ul>	
<b>P</b>	<b>TEAMWORK ESSENTIALS</b>	<b>+ EXPERIENCED GUEST</b>
<b>O</b>	<ul style="list-style-type: none"><li>• Einführung Arbeiten in Teams und Team-Building</li><li>• Verstehen von Agilität und selbstorganisierten Teams (VUCA-Modell)</li></ul>	
<b>P</b>	<b>THE HUMAN ASPECT OF INNOVATION</b>	
<b>O</b>	<ul style="list-style-type: none"><li>• Einführung Empathie als Grundlage in Human-Centred Design</li><li>• Teamarbeit: Perspektivwechsel üben</li></ul>	
<b>P</b>	<b>INNOVATE FOR IMPACT</b>	
<b>O</b>	<ul style="list-style-type: none"><li>• Der Golden Circle und das WARUM hinter der eigenen Forschungsarbeit</li><li>• Einführung in das Konzept von Impact und die SDGs</li><li>• Die potentiellen Wirkungsfelder deiner Forschung</li></ul>	
<b>O</b>	<b>DISCOVER YOUR RESILIENCE</b>	
	<ul style="list-style-type: none"><li>• Lerne nützliche Mindsets zur Stressbewältigung kennen</li><li>• Mit Perspektivwechseln Raum für Positives schaffen</li><li>• Entwickle Resilienzstrategien, die deinen Bedürfnissen entsprechen</li></ul>	
<b>O</b>	<b>ENTREPRENEURIAL EMPOWERMENT (WOMEN* ONLY)</b>	
	<ul style="list-style-type: none"><li>• Gewinne Klarheit und Selbstvertrauen beim Thema Gründung</li><li>• Denke über deine eigenen Ressourcen sowie mögliche Unterstützung nach</li><li>• Lass dich von weiblichen Gründerinnen inspirieren</li></ul>	
<b>P</b>	<b>NAVIGATING CONFLICTS</b>	
<b>O</b>	<ul style="list-style-type: none"><li>• Reflexion unterschiedlicher Konfliktbearbeitungsmuster und -bearbeitungsmodelle</li><li>• Perspektivwechsel - Einführung des „Insel-Modells“</li><li>• 3 Schritte zum Führen von Konfliktgesprächen</li></ul>	

# BEST PRACTICE WORKSHOPS

Hier eine Übersicht über unsere Best Practices mit beispielhaften Kombination von Präsenz-Workshops und Online-Workshops:

**BP: From PhD to Innovator**  
Präsenz, 9 - 17 Uhr  
Day 1

YOUR ENTREPRENEURIAL CAREER + DESIGN THINKING PROCESS I

Day 2

DESIGN THINKING PROCESS II + DESIGN THINKING PROCESS III

**BP: Impactful Storytelling**  
Präsenz, 9 - 17 Uhr

YOUR INNOVATION SKILLS + STORYTELLING

**BP: Master your Pitching Skills**  
Präsenz, 9 - 17 Uhr

YOUR INNOVATION SKILLS + PITCHING

**BP: Your Sciencepreneurship Career**  
Online, 9 - 14:30 Uhr

YOUR ENTREPRENEURIAL CAREER + YOUR INNOVATION SKILLS

**WOMEN\* ONLY**

**BP: Your Power, your Story**  
Online, 9 - 14:30 Uhr

ENTREPRENEURIAL EMPOWERMENT + PITCHING

**BP: Your Research's Potential**  
Online, 9 - 14:30 Uhr

YOUR RESEARCH CANVAS + PITCHING

# TOP-TALENTS-TRACK

Im Top-Talents-Track unterstützen wir Promovierende und Postdocs über einen Zeitraum von drei Monaten bei der konkreten Umsetzung ihrer unternehmerischen Idee, sei es im Bereich Entrepreneurship oder Intrapreneurship. Das Programm befähigt die Teilnehmenden, vielversprechende Ideen in die Tat umzusetzen, Soft Skills zu entwickeln, die für fundierte Entscheidungen bei der Gründung notwendig sind und eine lebendige Falling Walls Sciencepreneur Community aufzubauen.

## Methodik

Über einen Zeitraum von drei Monaten nehmen die Teilnehmenden an Workshops mit Expert:innen, Peer-to-Peer-Sessions, Austausch mit Role Models sowie individuellem Coaching teil. Das Programm umfasst ein Kick-off-Event in Berlin, regelmäßige Online-Workshops mit Gründer:innen und Fachleuten sowie den Zugang zu einem hochkarätigen Partnernetzwerk. Den Abschluss bildet ein professioneller Pitch vor einer Jury aus Wissenschaft und Wirtschaft sowie die exklusive Teilnahme am Falling Walls Science Summit. Im Mittelpunkt stehen praxisnahe Erfahrungen, Branchenkontakte und der konkrete Wissenstransfer.

## Komponenten

Nach einem Kick-off vor Ort durchlaufen die Teilnehmenden ein strukturiertes Programm mit fünf Modulen. Jedes Modul vermittelt zentrale Kompetenzen, die für einen erfolgreichen Transfer von Forschung in Gesellschaft, Wirtschaft und Innovation entscheidend sind. Am Ende des Programms sind die Teilnehmenden bestens vorbereitet, um ihre Ideen vor einem Expert:innenpanel zu präsentieren.

- |           |  |           |  |
|-----------|--|-----------|--|
| <b>1.</b> | <b>TEAMBUILDING &amp; KOMMUNIKATION</b><br><b>Interkulturelle Teamarbeit</b> – Effektive Zusammenarbeit in vielfältigen, internationalen Teams | <b>4.</b> | <b>PRODUKT</b><br><b>Design Thinking &amp; KI-Fähigkeiten</b> – Kreative Problemlösung, nutzerzentrierte Ansätze und Anwendungen künstlicher Intelligenz |
| <b>2.</b> | <b>IDEEN &amp; STORYTELLING</b><br><b>Pitch-Vorbereitung</b> – Storytelling, Struktur und Präsentationsfähigkeiten für überzeugende Pitches    | <b>5.</b> | <b>LEGAL</b><br><b>IP &amp; Patente</b> – Grundlagen des geistigen Eigentums, Schutzrechte und Patentstrategien  |
| <b>3.</b> | <b>FINANZEN</b><br><b>Geschäftsmodellierung</b> – Aufbau nachhaltiger Geschäftsmodelle und Strategien  | <b>6.</b> | <b>NETWORKING &amp; SICHTBARKEIT</b><br><b>Netzwerken</b> – Aufbau und Pflege relevanter Netzwerke im Innovationsökosystem                               |

## Termine

Kohorte 2 • Bewerbungsphase: 15.12.25 - 25.01.26 • Laufzeit April - Juni

Kohorte 3 • Bewerbungsphase: 15.05.26 - 19.06.26 • Laufzeit September - November

## ROADMAP FRÜHLING

KICK-OFF IN BERLIN

KARRIEREBERATUNG: Individuelle Einzelgespräche

ONLINE-WORKSHOPS UND KARRIEREGESPRÄCHE

ABSCHLUSS-  
VERANSTALTUNG  
ONLINE

FALLING WALLS  
SCIENCE SUMMIT  
IN BERLIN IM  
NOVEMBER

APR

MAI

JUN

NOV

## ROADMAP HERBST

KICK-OFF IN BERLIN

KARRIEREBERATUNG: Individuelle Einzelgespräche

ONLINE-WORKSHOPS UND KARRIEREGESPRÄCHE

FALLING WALLS  
SCIENCE SUMMIT  
IN BERLIN IM  
NOVEMBER

ABSCHLUSSVERANSTALTUNG  
ONLINE

SEP

OCT

NOV

# ANGEBOTE FÜR MITARBEITENDE DER AKADEMISCHEN EINRICHTUNGEN

**Young Entrepreneurs in Science versteht sich als Ergänzung zu den bestehenden Formaten an Hochschulen und Forschungseinrichtungen. Mit unseren Angeboten unterstützen wir Partner dabei, ihre eigenen Ziele und KPIs im Bereich Gründungssensibilisierung und Transfer zu erreichen und die Sichtbarkeit ihrer Aktivitäten weiter auszubauen.**

Im Mittelpunkt steht ein praxisnahes Portfolio, das Austausch, Qualifizierung und Anerkennung ermöglicht. Dazu gehören regelmäßige Netzwerktreffen, die Raum für Diskussionen auf Augenhöhe bieten und aktuelle Bedarfe aus dem deutschlandweiten Partnernetzwerk aufgreifen. Ergänzend laden exklusive Formate für ausgebildete YES-Trainer:innen und YES-Scouts dazu ein, Wissen zu vertiefen und neue Methoden kennenzulernen.

Mit dem YES-Campus-Zertifikat würdigen wir Institutionen, die Gründungssensibilisierung systematisch in ihre Strukturen einbinden und eigene Aktivitäten sichtbar machen. Darüber hinaus tragen die Weiterbildungsprogramme Train-the-Trainer und Train-the-Scout zur Professionalisierung von Beratung und Scouting an Hochschulen bei. Sie befähigen Fachkräfte darin, Forschende gezielt zu begleiten, Potenziale zu erkennen und den Transfer von Ideen in die Gesellschaft zu fördern.

So entsteht ein vielseitiges Angebot, das Partnerinstitutionen dabei unterstützt, Gründungskultur nachhaltig zu verankern und Entrepreneurship Education als festen Bestandteil der akademischen Landschaft zu etablieren.

# NETZWERKTREFFEN

**Dreimal im Jahr sind alle akademischen Partner zu einem digitalen Austausch eingeladen.**

## **Themen**

Die Themen stammen aus den Bedarfen unserer Partner, die in den Gesprächen, Umfragen und politischen Entwicklungen in der akademischen Landschaft festgestellt werden. Unsere Partner haben somit die Möglichkeit, sich mit regionalen und überregionalen Kolleg:innen auszutauschen, Best-Practices zu brainstormen und sich inspirieren zu lassen. Außerdem werden Neuigkeiten über die YES-Programme geteilt. Die Netzwerktreffen werden vom YES-Team in lockerem, interaktivem Stil fasilitiert.

## **Weitere Netzwerke**

Ausgebildete YES-Trainer:innen und YES-Scouts sind zudem dreimal im Jahr zu exklusiven Webinaren eingeladen. Hier geht es um die Vertiefung von beratungsrelevanten Themen, Einführung neuer Ansätze und dem Austesten von neuen YES-Modulen.

## **Termine Partner Netzwerktreffen**

Netzwerktreffen • 11. Dezember 2025

Netzwerktreffen • 19. März 2026

Netzwerktreffen • 25. Juni 2026

Netzwerktreffen • 03. Dezember 2026

Trainer:innen Netzwerktreffen • TBA

Scout Netzwerktreffen • TBA

# ZERTIFIZIERUNG

**Mit dem YES-Campus-Zertifikat würdigt Young Entrepreneurs in Science das besondere Engagement akademischer Partner für mehr Gründungsgeist in Wissenschaft und Forschung.**

## **Warum**

Das Zertifikat macht die aktive Teilhabe am deutschlandweiten YES-Netzwerk von über 140 Hochschulen und Forschungseinrichtungen sichtbar und stärkt zugleich die Wahrnehmung von Entrepreneurship Education bei Studierenden, Promovierenden, Postdocs und auf Leitungsebene.

## **Grundlage für ein Zertifikat**

Das Zertifikat steht für die nachhaltige Verankerung von Gründungssensibilisierung an der Institution sowie für die erfolgreiche Zusammenarbeit im Rahmen von YES. Die Vergabe basiert auf bewährten Kriterien aus der Organisation gemeinsamer Workshops; auch eigenständige Aktivitäten der Standorte werden berücksichtigt. So bleibt ein hohes Qualitätsniveau erhalten, bei gleichzeitiger Offenheit für individuelle Gestaltung.

## **Timeline**

Eine Bewerbung ist zweimal jährlich möglich, das Zertifikat jeweils für ein Jahr gültig.

**01. April / Oktober • Bewerbung**

**bis 15. Mai / November • Auswertung und Erteilung**

**ab 31. Mai / November • Gültigkeit**

## **Prozess**

Der Antrag erfolgt über einen Fragebogen, der zur Bewerbungsphase freigeschaltet wird. Weitere Informationen zu den Kriterien enthält der Zertifizierungsleitfaden. Bei Fragen oder für eine strategische Beratung zum Antrag steht das Partnermanagement-Team jederzeit zur Verfügung.

# TRAIN-THE-TRAINER

## Die erste YES-Weiterbildung

Die Train-the-Trainer Weiterbildung ermöglicht den akademischen Partnern die Durchführung von Innovationsworkshops für PhDs, Postdocs und Masterstudierende. Gründungssensibilisierungsangebote für Wissenschaftler:innen sollen dadurch an Forschungsinstitutionen zukünftig stärker verankert werden.

## Bestandteile

### Methodik

Kern der Weiterbildung sind die Workshop-Formate, sowohl in Präsenz als auch Digital. Ein intensives Eintauchen in den Aufbau, die Inhalte sowie die angewandten Methoden (u.a. Design Thinking) ebnet den Weg für die selbständige Durchführung von YES-Workshops.

### Kontext

Ein wichtiger Bestandteil der Weiterbildungsmodule ist die Auseinandersetzung mit der Zielgruppe Wissenschaftler:innen. Im Rahmen einer selbst erlebbaren Design Thinking Challenge wird die Arbeit mit Wissenschaftler:innen in den Mittelpunkt gestellt.

### Selbst-Reflexion

Im Laufe der mehrmonatigen Weiterbildung geht es immer wieder darum, die eigene Trainer:innenpersönlichkeit kennenzulernen und das Gelernte auf den eigenen Kontext zu übertragen.

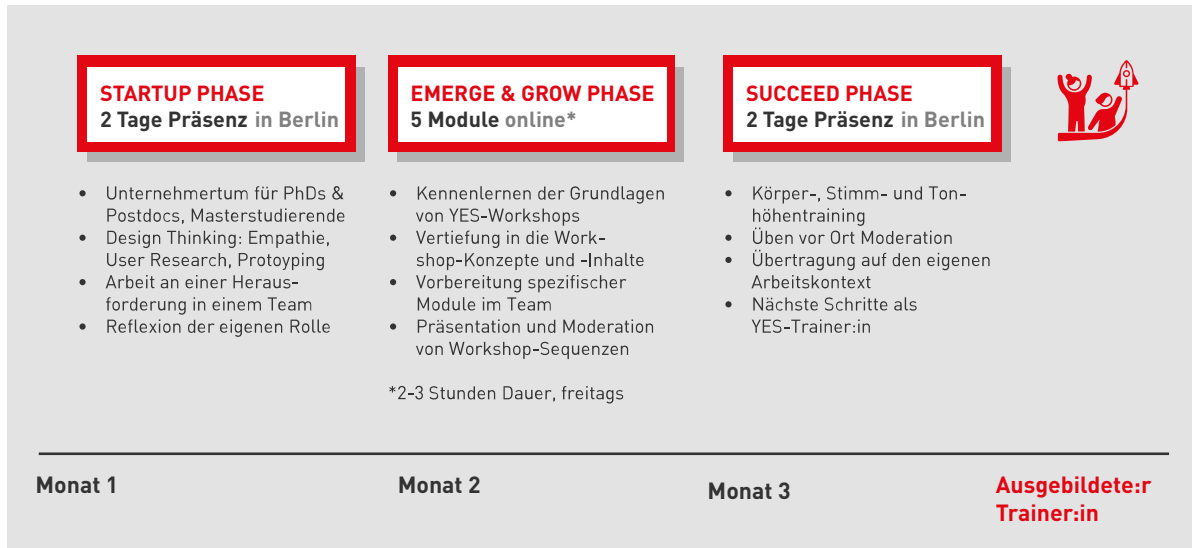
### Zertifikat

Die Weiterbildung schließt mit einem Zertifikat als YES-Trainer:in ab.

## Zielgruppe

Das kostenfreie Weiterbildungsangebot richtet sich an Mitarbeitende, die in der Doktoranden-ausbildung oder Gründungsförderung tätig sind und ihren Handlungsspielraum im Bereich Forschungstransfer erweitern möchten. Die Weiterbildung findet größtenteils auf Deutsch statt, wobei die Unterlagen und einige Trainingsteile auf Englisch durchgeführt werden.

## Ablauf



## Anstehende Termine

### Kohorte 7 Jan 26 - Apr 26

**01.10. - 09.11.25** Registrierungszeitraum (Zusage erfolgt zeitnah nach Ende der Bewerbungsphase)

**29. + 30.01.26** Startup Phase *Berlin*

**13.02.26. + 27.02.26. + 13.03.26. + 20.03.26. + 27.03.26** Emerge & Grow Phase *Online*

**23. + 24.04.26** Succeed Phase *Berlin*

### Kohorte 8 Sep 26 - Dez 26

**01.05. - 15.06.26** Registrierungszeitraum (Zusage erfolgt zeitnah nach Ende der Bewerbungsphase)

**17. + 18.09.26** Startup Phase *Berlin*

**25.09. + 02.10. + 13.11. + 20.11. + 27.11.26** Emerge & Grow Phase *Online*

**03. + 04.12.26** Succeed Phase *Berlin*

# TRAIN-THE-SCOUT

## Die zweite YES-Weiterbildung

Die Train-the-Scout Fortbildung im Bereich des Innovation Scouting in der Hochschulbildung unterstützt Fachkräfte dabei, vielversprechende Forschungsergebnisse frühzeitig zu erkennen, Talente gezielt zu fördern und den Transfer von Ideen in die Gesellschaft zu stärken. Das Programm trägt dazu bei, Innovation Scouting an Hochschulen und Forschungseinrichtungen professioneller zu verankern.

## Bestandteile

### Methodik

Im Zentrum stehen vier praxisorientierte Online-Module. Expert:innen aus verschiedenen Fachbereichen vermitteln Methoden zu Talent-Sourcing, Scouting, Networking, systemische Beratung sowie zur Gestaltung interner Prozesse.

### Kontext

Ein besonderer Fokus liegt auf den Rahmenbedingungen des Innovation Scoutings innerhalb von Hochschulen und Forschungseinrichtungen. Die Teilnehmenden setzen sich mit Chancen und Herausforderungen auseinander und entwickeln ein eigenes, auf ihre Institution zugeschnittenes Scouting-Projekt.

### Peer-Learning

Strukturierte kollegiale Beratung bietet Raum für Austausch, Feedback und gemeinsame Lösungsansätze. So entsteht ein nachhaltiges Netzwerk von Scouts, die in ähnlichen Rollen tätig sind.

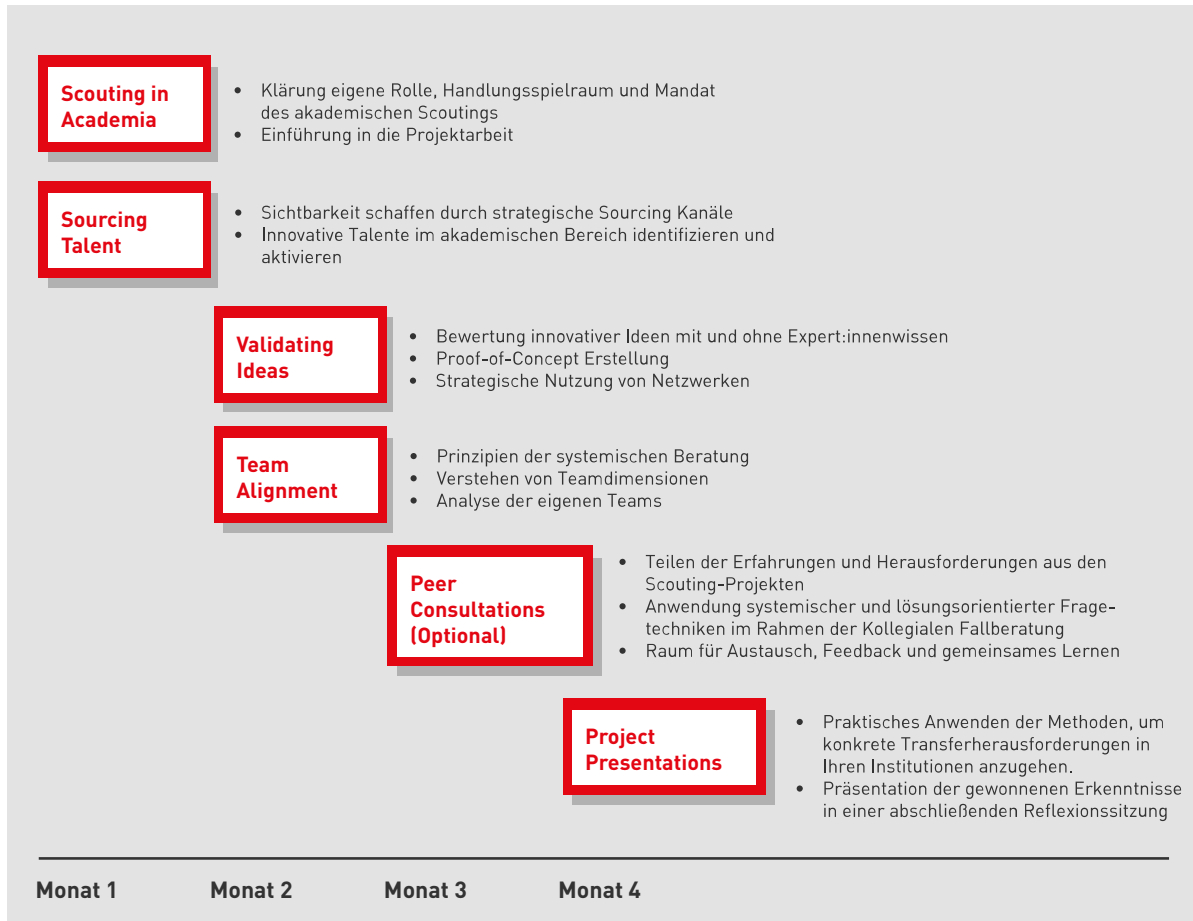
### Abschluss

Die Weiterbildung endet mit einem Kolloquium, in dem die entwickelten Projekte präsentiert und die Lernerfahrungen reflektiert werden.

## Zielgruppe

Das kostenfreie Programm richtet sich an Personen, die neu in das Feld des Innovation Scoutings einsteigen oder ihre Kompetenzen erweitern möchten. Vorkenntnisse sind nicht erforderlich. Für sehr erfahrene Scouts sind andere, spezialisierte Weiterbildungsangebote geeigneter. Angesprochen sind insbesondere Transfer- und Innovationsmanager:innen an Hochschulen, Start-up-Berater:innen und Scouts, die Scouting als Teil ihres Aufgabenprofils (neu) definieren möchten, sowie Hochschulen, die Talente und Innovation systematisch fördern wollen.

## Ablauf



## Termine

**Train-the-Scout 2** Feb 26 - Jun 26

**01.10.- 09.11.25** Bewerbungszeitraum

**09.02.26. + 23.02.26 + 16.03.26 + 23.03.26 + 23.04.26 + 27.04.26 + 08.06.26** Daten Online  
Module

**Train-the-Scout 3** Sep 26 - Dez 26

**01.05. - 15.06.26** Bewerbungszeitraum

**14.09.26 + 21.09.26 + 28.09.26 + 05.10.26 + 16.11.26 + 20.11.26 + 07.12.26** Daten Online  
Module

# KONTAKT



## ALLGEMEINE KONTAKTDATEN

Young Entrepreneurs in Science

[www.youngentrepreneursinscience.com](http://www.youngentrepreneursinscience.com)



## ILARIA MAGGI

Partnermanagement

T: +49 30 60 988 39 725

[ilaria.maggi@falling-walls.com](mailto:ilaria.maggi@falling-walls.com)



## KATHRIN MENGIS

Curriculum

T: +49 30 60 988 39 767

[kathrin.mengis@falling-walls.com](mailto:kathrin.mengis@falling-walls.com)



## MIETT XYLANDER

Partnermanagement

T: +49 30 60 988 39 743

[mielt.xylander@falling-walls.com](mailto:mielt.xylander@falling-walls.com)





**YOUNG  
ENTREPRENEURS  
IN SCIENCE**